

# FANKHAUSER

## Jaucheschläuche und Leitungselemente tuyaux à purin et éléments de conduite



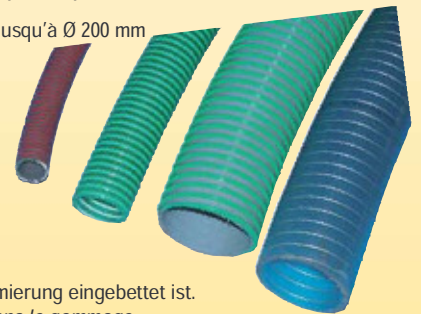
Jaucheschlauch "PES Hochdruckschlauch"  
tuyau à purin "tuyau de haute pression PES"

- schwarz mit weissem Erkennungsstreifen, sehr flexibel Einsatzbereich: bis 24 bar Platzdruck  
noir avec des bandes d'identité blanches, très flexible domaine d'utilisation : jusqu'à pression de crevasion de 24 bar

Ø 63 x 4,7 mm 2"  
Ø 75 x 5,6 mm 2 1/2"  
Ø 90 x 7,5 mm 3"

Saug- und Druckschläuche mit Kunststoff- oder Stahldrahteinlagen  
Tuyaux d'aspiration et de pression avec couche en matière plastique ou de fils en acier"

Ø 25 mm bis/jusqu'à Ø 200 mm



Jaucheschlauch „Fankhauser Standard“ Ausführung  
tuyau à purin "Fankhauser Standard" exécution

- Schlauch in Industriennorm, rot, vollsynthetischer rundgewebter Schlauch wobei das Gewebe vollständig in die Gummierung eingebettet ist.  
tuyau en norme industrielle, rouge, entièrement synthétique et tissé en rond avec tissu complètement enveloppé dans le gommage.
- Innen sehr glatt für minimalen Druckverlust, aussen gerippt für hohe Abriebfestigkeit. Der Allzweckschlauch für die Gülleverschlauchung.  
A l'intérieur très glissant pour une perte de pression minimale, à l'extérieur côtelé pour haute résistance à friction. Le tuyau à tout faire pour la tuyauterie à purin

Platzdruck: 50 bar  
pression de crevasion : 50 bar  
Betriebsdruck: 20 bar  
pression de service : 20 bar

Zugfestigkeit *résistance à la traction*  
Ø 65 mm 4300 kg  
Ø 76 mm 6500 kg  
Ø 90 mm 8500 kg  
Ø 102 mm 9500 kg

Andere Dimensionen auf Anfrage erhältlich  
Autres dimensions sur demande en vente



Schlauchschrösser für alle Schlauchgrössen  
fermetures de tuyau pour toutes les grandeurs

System: Kugelgelenk    système: joint à rotule  
Storz                    Storz  
Bauer                   Bauer  
Perrot                   Perrot  
Kaiser                   Kaiser



Jaucheschlauch „Fankhauser SPEZIAL“ Ausführung  
tuyau à purin "Fankhauser Spécial", exécution

- Schlauch in Industriennorm, schwarz, vollsynthetischer rundgewebter Schlauch wobei das Gewebe vollständig in die Gummierung eingebettet ist. Verstärkte Konstruktion für hohe Zugfestigkeit.  
tuyau en norme industrielle, noir, entièrement synthétique et tissé en rond avec tissu complètement enveloppé dans le gommage
- Innen sehr glatt für minimalen Druckverlust, aussen gerippt für hohe Abriebfestigkeit.  
A l'intérieur très glissant pour une perte de pression minimale, à l'extérieur côtelé pour haute résistance à friction.
- Dickwandiger Schlauch mit spezieller Beschichtung gegen Abrieb, sehr robust. Der Schlauch speziell für überbetrieblichen Einsatz.  
Tuyau à revêtement épais avec couches spéciales contre friction, très robuste. Le tuyau spécialement pour l'utilisation au-dessus de l'exploitation.

Platzdruck: 50 bar    pression de crevasion : 50 bar  
Betriebsdruck: 20 bar    pression de service : 20 bar

Zugfestigkeit / *résistance à la traction*  
Ø 65 mm 6500 kg  
Ø 76 mm 8500 kg  
Ø 90 mm 9000 kg

Andere Dimensionen auf Anfrage erhältlich  
Autres dimensions sur demande en vente



Kanalschieber mit Hartholzrahmen,  
Schieberblatt Inox  
vanne de canal avec cadre en bois dur, pale de vanne inox

Verschiedene Grössen lieferbar  
différentes grandeurs livrables





Absperrschieber aus Kunststoff / Inox  
*vanne d'arrêt en matière plastique/inox*

Ø 125 mm bis/jusqu'à Ø 500 mm



HDPE- T- Stück 90°  
*raccord à trois voies HDPE 90°*

Ø 110 mm/DN100  
Ø 125 mm/DN125  
Ø 160 mm/DN150

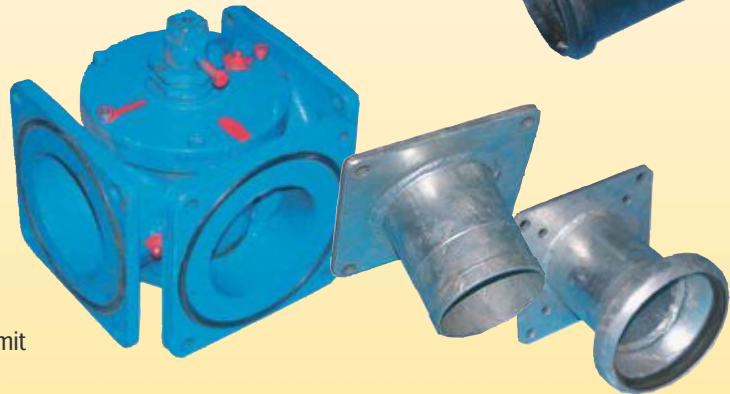


Rückspülschieber Inox  
*vanne pour rincer les canaux inox*

Ø 125/ Ø 160 mm

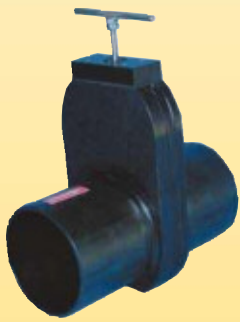
HDPE Doppelmuffe mit Dichtung  
*manchon double HDPE avec garniture*

Ø 110 mm/DN100  
Ø 125 mm/DN125  
Ø 160 mm/DN150



"Dreiweg- Schieber aus GG mit Vierlochflansch  
mit verschiedenen Anschlussstutzen"  
*vanne à trois voies en fonte grise avec bride à  
4 trous avec divers raccords*

Ø 100 mm, 4"  
Ø 125 mm, 5"  
Ø 150 mm, 6"



Handzugschieber aus Kunststoff mit  
Schieberblatt Inox  
*vanne à main en matière plastique  
avec pale de vanne inox*

Ø 110 mm bis/jusqu'à Ø 500 mm



Dreiweg- Ventil aus Kunststoff mit  
Schieber Inox  
*soupape à troies voies en matière  
plastique avec vanne inox*

Ø 110 mm bis/jusqu'à Ø 160 mm



Rohrschelle Inox  
*bride inox*

Ø 110 mm/DN100  
Ø 125 mm/DN125  
Ø 160 mm/DN150



HDPE Rohre mit Steckmuffe  
*tubes HDPE avec manchon*

DN100, Ø 110 x 4.3, Länge/longueur 6 m  
DN125, Ø 125 x 4.9, Länge/longueur 6 m  
DN150, Ø 150 x 6.2, Länge/longueur 6 m



Elektroschweissmuffe aus PE  
*manchon à soudure électro en PE*

Ø 50 bis Ø 200 mm

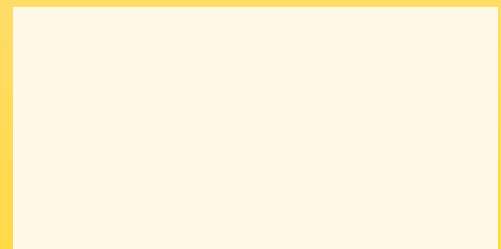
HDPE- Bogen mit Steckmuffe  
*coude HDPE avec manchon*

Ø 110 mm/DN100, 30°/45°/90°  
Ø 125 mm/DN125, 30°/45°/90°  
Ø 160 mm/DN150, 30°/45°/90°



Schachtfutter PE besandet mit Dichtung  
*revêtement de puits PE ensablée avec  
garniture*

Ø 110 mm/DN100  
Ø 125 mm/DN125  
Ø 160 mm/DN150



Maschinenfabrik Malters  
**FANKHAUSER**

Landtechnik Produktion ■ Maschinenbau

Luzernstrasse 36

Tel. +41 41 497 11 58

CH-6102 Malters

Fax +41 41 497 20 44

fankhauser@fankhauser-malters.ch

www.fankhauser-malters.ch

www.fankhauser-malters.ch